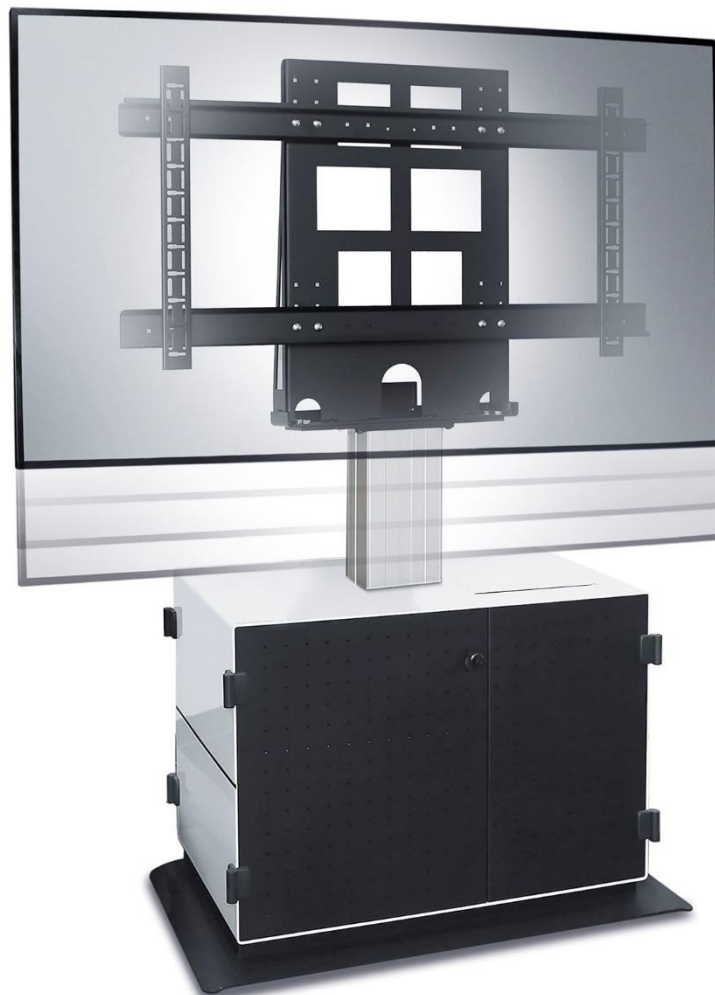
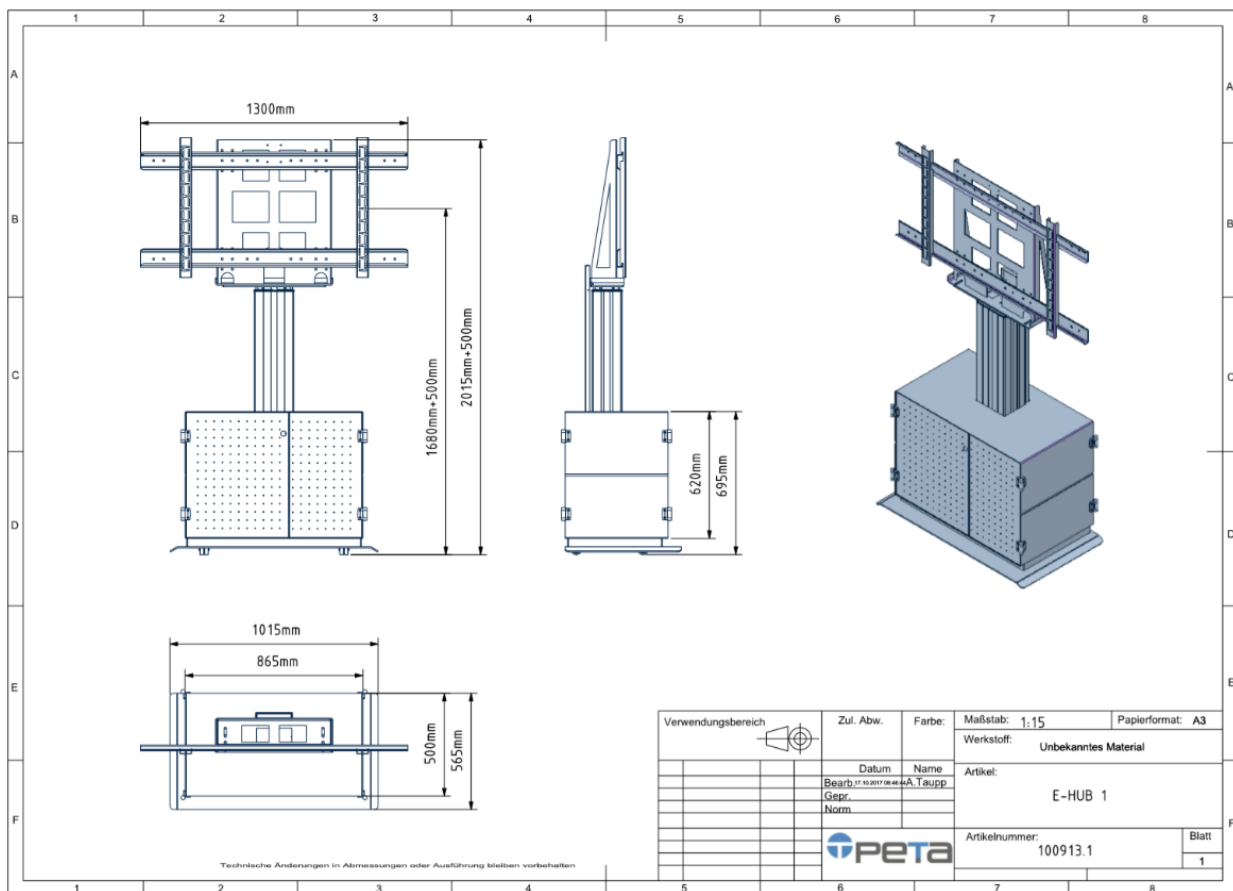


E-Hub 1

Das Konventionmobil PUR entwickelte sich weiter zu einem elektrisch höhenverstellbaren Mobil. Es ist für Displays von 60" – 90" oder max. 130 kg geeignet. Der leistungsfähige, leise Motor wird durch eine Säule in der Mitte formschön in die Szene gesetzt. Einen Stauraum für Ihre Utensilien finden Sie im Unterschrank, somit wirkt Ihr Konferenzraum immer aufgeräumt. max. VESA 1.200 x 600

Art.-Nr.: 100913.1





- Materialmix aus pulverbeschichtetem schwarzem Stahlblech (Farbe auf Wunsch variabel) und Aluminium Silber eloxiert
- Der 220 Volt Motor läuft nur bei gedrückter Taste
- Die elektronische Verstellbarkeit ist sehr leise und antriebsruhig.
- Motoren haben integrierte Abschaltautomatik - safe drive!