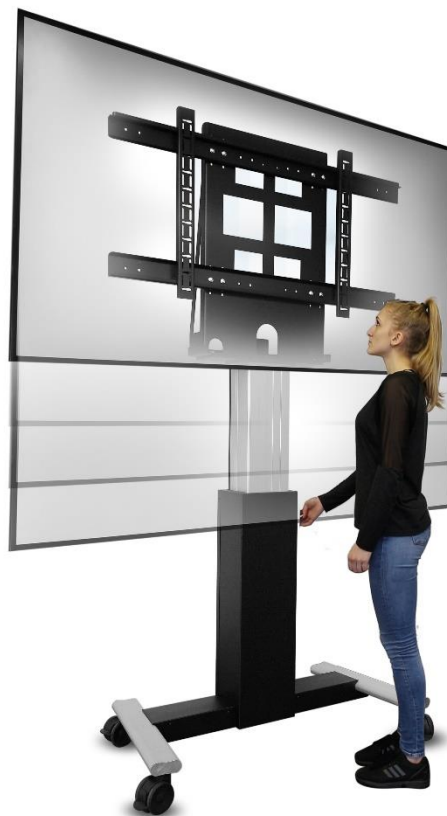
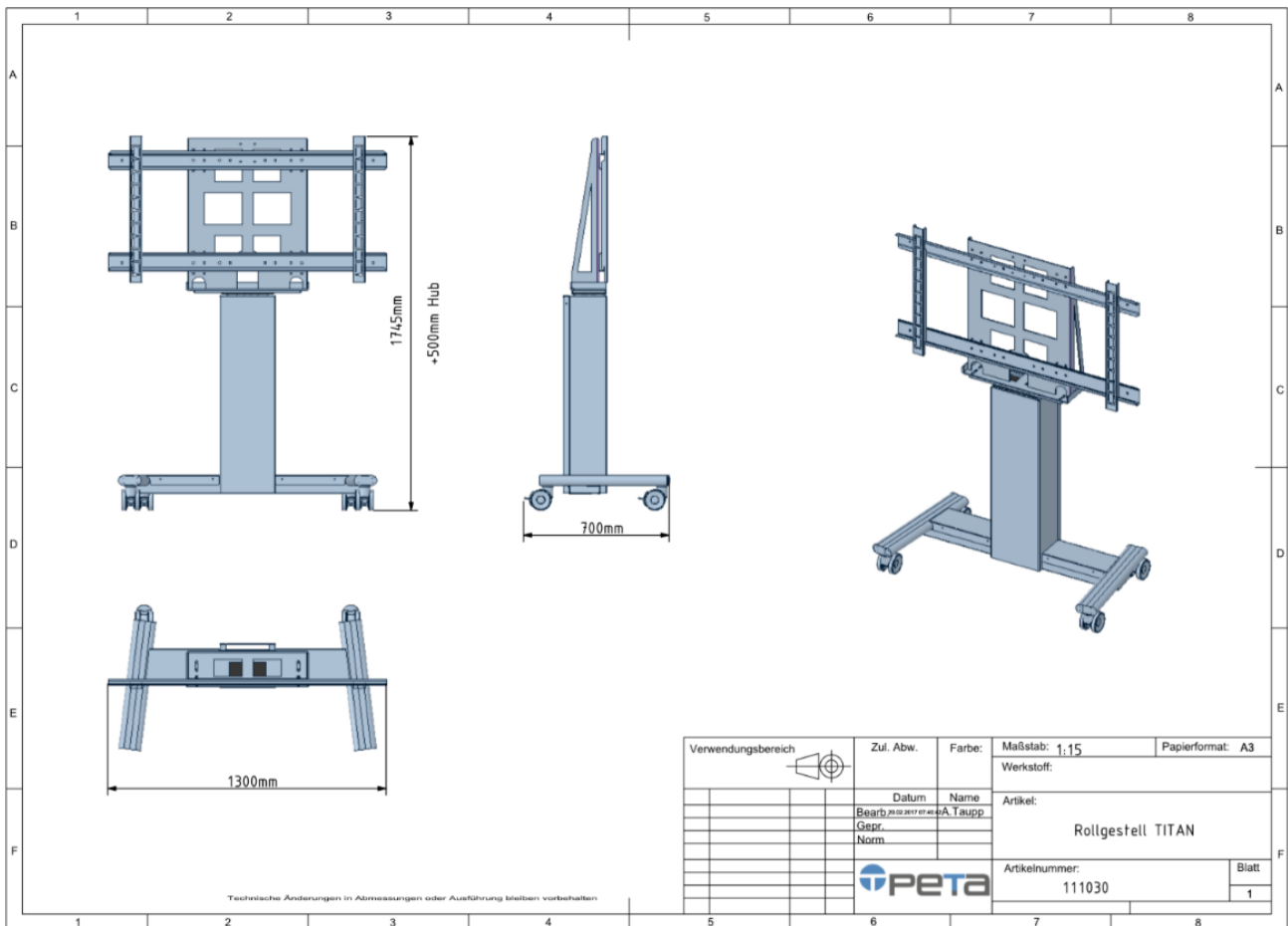


TITAN

DRIVE DISPLAY LINE elektrisch höhenverstellbare Displayhalterung

- Die Displayhöhe ist für jede Person und Situation anpassbar (besonders nützlich für Touchbildschirme)
- Robust und wartungsfrei
- Universalbefestigung für Displays
- Die Universalbefestigung ist stufenlos verstellbar von VESA 400 x 400 bis max. 1200 x 600
- Materialmix aus pulverbeschichtetem schwarzem Stahlblech (Farbe auf Wunsch variabel) und Aluminium Silber eloxiert
- Der 220 Volt Motor läuft nur bei gedrückter Taste
- Die elektronische Verstellbarkeit ist sehr leise und antriebsruhig.
- Motoren haben integrierte Abschaltautomatik - safe drive!





- TITAN Rollgestell für Displays bis min. 60“ bis max. 90“ oder max. 100 kg
- Mobil durch 4x robuste Schwerlastrollen, lenk- und feststellbar
- In der Säule, in 1 Kammer des Standfußes ist zusätzlicher Platz für diverse Zuspielgeräte
- Die Kabelführung läuft unsichtbar hinter der Blende des Standfußes
- 1 elektr. Hubsäule - Monoantrieb
- Im Standfuß befinden sich Kaltgeräteanschluss und LAN