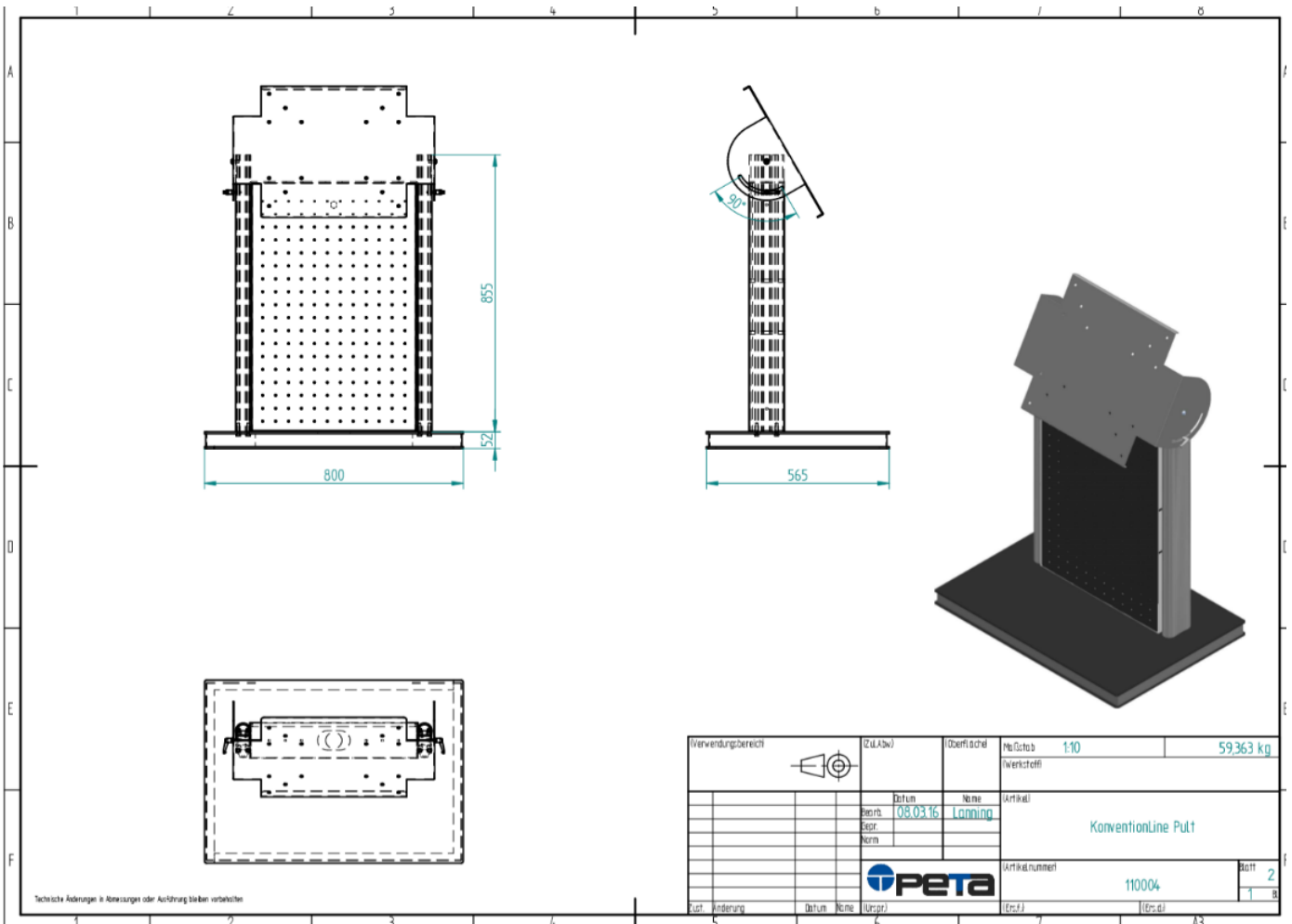


KonventionLine Pult

Das KonventionLine Pult ist für Displays bis VESA 400 x 400 oder max. 60 kg geeignet. Die Rückwand ist abschließbar. Das stabile Stehpult im Konvention-Design macht eine Kabelzuführung durch den Boden möglich. Optional erhältlich ist ein Kaltgeräte / LAN-Eingang im Sockel. Das Display kann stufenlos über seitliche Klemmhebel von senkrecht stehend bis zu 90° in eine waagerechte Position geneigt werden.

Art.-Nr.: 110004





Optional: Kaltgeräte- / LAN-Buchse im Sockel und 6-fach Steckdosenleiste.