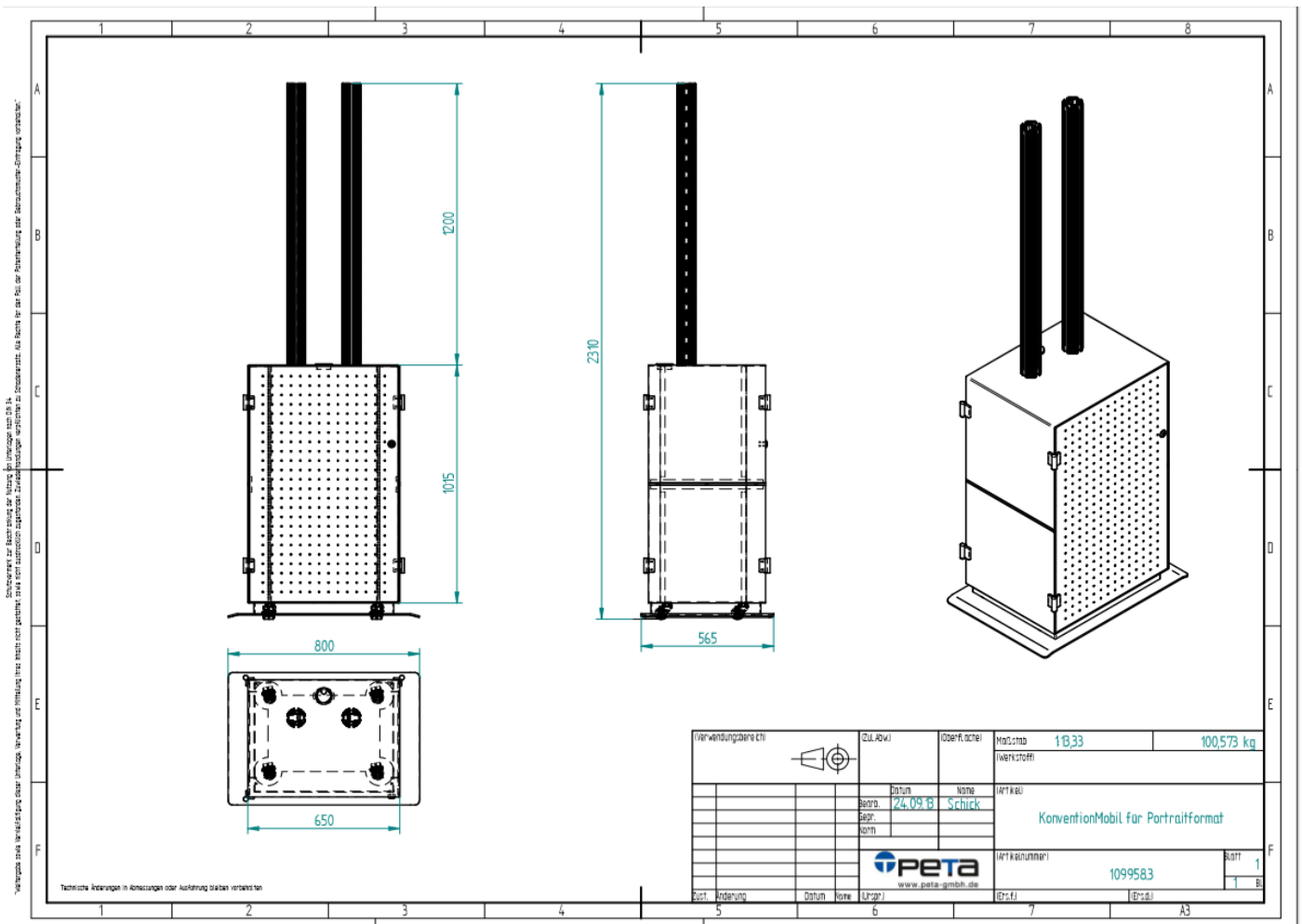


Konventionmobil Serve

Konventionmobil SERVE – Das Mobil ist für Displays bis VESA 600x400 und max. 50 kg geeignet. Das Konventionmobil Serve hat vier lenkbare, verdeckte Leichtlaufrollen und eine abschließbare Vordertür. Die Rückwand ist abnehmbar. Leisten im Schrank zur professionellen Unterbringung von 19" -Komponenten sind vorhanden. Der Display-Universalhalter ist manuell höhenverstellbar und hat eine innenliegende Kabelführung.

Art.-Nr.: 109958





Optional: Kaltgeräte- / LAN-Buchse im Sockel, Steckdosenleiste 6-fach